

Montbeliarde: sėkmės komponentas pieninių karvių mišrinime

Aldutė Selvenienė



MONTBELIARDE

Veislė sukurta Prancūzijoje 1889 metais

Nuo 1980-ųjų veislė kryptingai selekcionuojama atrenkant geriausias jos savybes

Į Lietuvą įvežta 2006 metais

PRISTATYMAS

MONTBELIARDE

Veislės produktyvumas

8.520 Kg - 3,91 %R - 3,48 %B
10.057 Kg. perskaičiuota



MONTBELIARDE

	Įrašų skaičius	Dienos	Pienas kg	Sviestas R (%)	Balt. (%)
1981	207 688	304	5 561	3,67	3,34
	↓ + 18%		↓ + 21%		
1992	250 364	306	6 696	3,82	3,36
	↓ + 40%		↓ + 25%		
2016	436 107	331	8 520	3,91	3,48

MONTBELIARDE

- Pieno produkcija
 - * Kiekvienais metais didėja primelžto pieno kiekis
 - Aukštas baltymų ir riebalų %
 - Didelis kiekis kapa kazeino B ir beta kazeino A2A2 (didina sūrio gamybą)



Pienas

MONTBELIARDE

Sūrių gamybos lyderis

- Šios veislės pienas geriausiai tinka sūrių gamybai, dėl puikaus pieno riebalų ir baltymų santykio



MONTBELIARDE

Geros mėsinės savybės

✓ Vidutinis skerdienos svoris : 350 - 370 kg, 18-os mėnesių

✓ VDP (Vidutinis dienos priaugis) : nuo 1190 iki 1210 g/per dieną

- Gerai penisi išbrokuotos karvės



MONTBELIARDE

- Intervalas tarp apsiveršiavimų: 392 dienos
- Apvaisinimas pirmo sėklinimo metu: 53%
- Sėklinimo indeksas: 1.76

MONTBELIARDE

SEKSUOTA SPERMA

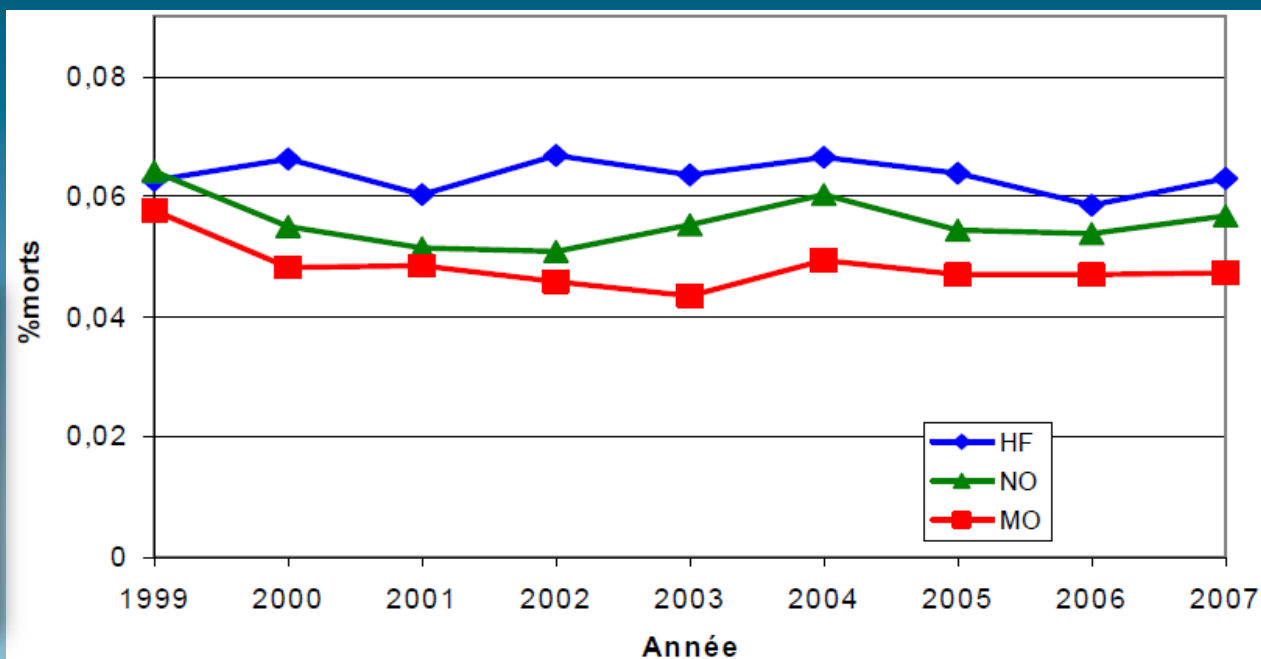
- Seksuota sperma pradėta gaminti 2008
- 32.1 % montbeliarde telyčių sėklinamos seksuota sperma
- 15 % karvių sėklinamos seksuota sperma



MONTBELIARDE

- Geras užpakalio kampas: 95% lengvo veršiovimosi

Veršelių gaištamumas per pirmas 48 valandas

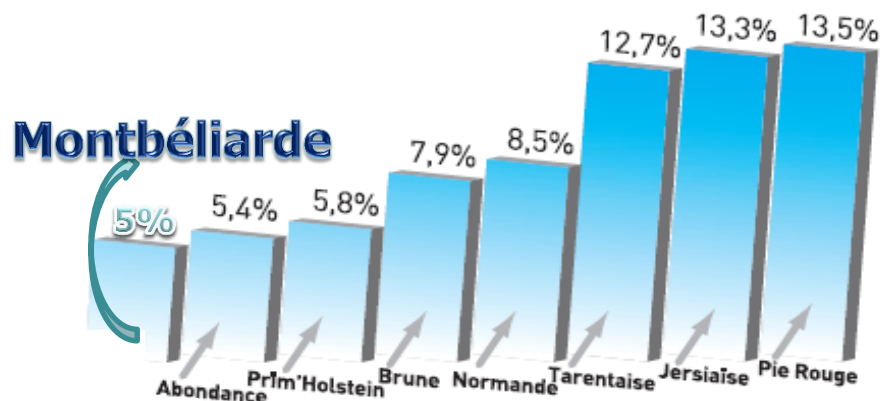


MONTBELIARDE

Didesnis atsparumas mastitui



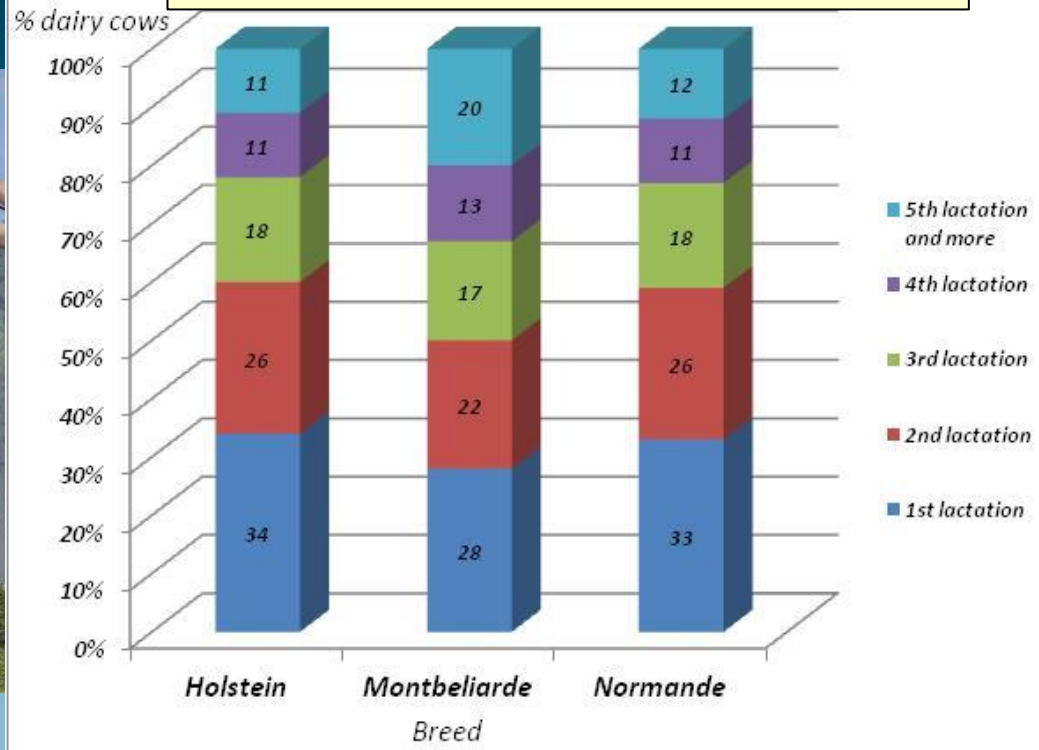
% karvių (kiekvienos veislės) su SLS problemomis



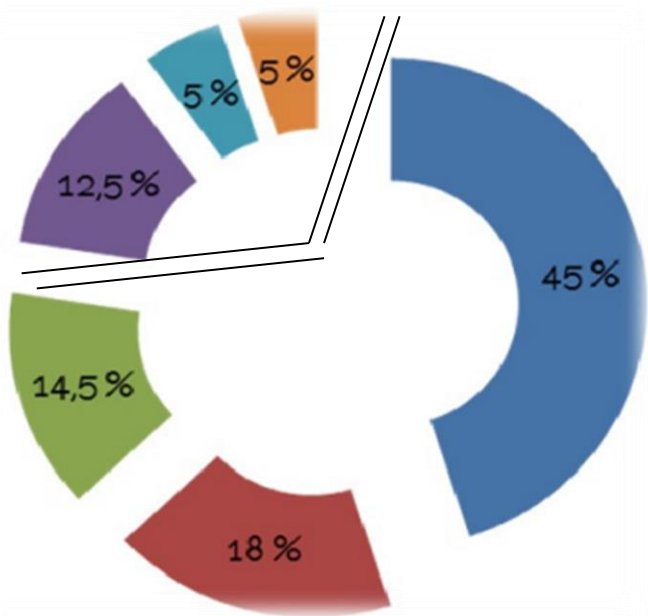
MONTBELIARDE



Veislių pasiskirstymas pagal laktacijų skaičių



Montbeliarde bendra veislinė vertė = ISU



- Pieno kiekis/Riebalai/Baltymai
- Reprodukcija
- Tešmens sveikata
- Tipas
- Ilgaamžiškumas
- Melžimo greitis

MONTBELIARDE

Genetinis progresas nuo 2001

- **+ 50 kg** per metus
- **+ 0,8 %** baltymų per 14 metų
- Nuolatinis tobulėjimas tešmens sveikatos, vaisingumo ir ilgaamžiškumo srityse

(šaltinis : Idele)

MIŠRINIMAS SU MONTBELIARDE



Alex Arkink

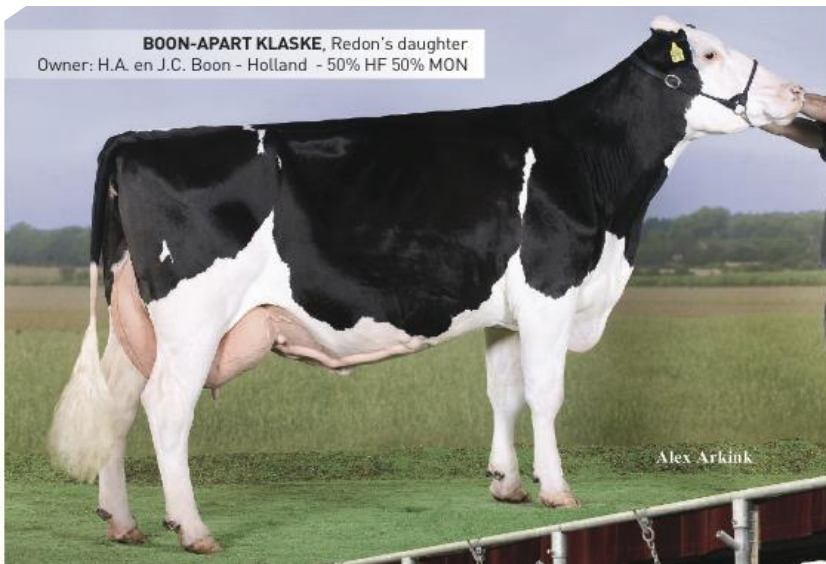
REDON dukra

IDA 28, Redon's daughter, owner: Mts. F. en G. van de Bosch in Erp, Holland
50% HF, 50% MON

Mišrinimas
su Montbeliarde

MIŠRINIMAS

Su Montbéliarde



BOON-APART KLASKE, Redon's daughter.
Owner: H.A. en J.C. Boon - Holland - 50% HF 50% MON

Alex Arkink

REDON with 21.688 dtrs is by far #1 second crop sire in France with 158 ISU.

In Holland, with 548 daughters, REDON has a NVI of 120 (april 2012 proof)

In the USA, with 305 daughters, REDON has a Lifetime Net Merit Dollar of 486 \$NM (april 2012 proof).

Group of Redon out of Holstein showed at All-Holland Dairy Show in Zwolle, presented by Koole&Liebregts Team.



Els Korsten

■ Mišrinimas Montbeliarde sėkla su Holšteiniais gerina galvijų:

- Reprodukciją
- Pieno produkciją
- Ilgaamžiškumą
- Sveikatingumą, tvirtumą



2nd lactation 305d 13.104 kg (USA) MICMAC daughter



MIŠRINIMAS

Su Montbéliarde: Kalifornijos tyrimas

- **Moksliskai patvirtinta sistema (paskelbta JDS, 2012)**
- **Šeši bendradarbiaujantys pieno ūkiai centrinėje Kalifornijoje**
- **Holšteinų karvės sėklintos su geriausių Montbeliarde bulių sperma**

PLUMITIF dukra



TIPOLI dukra



Kalifornijos tyrimo rezultatai

JDS 2012 vasaris



	Holšteinais	Montb. x Holšteinais	% Skirtumas mišrinant
Karvių skaičius	416	503	
Pieno per 305d.	11 417	10 744	-5,9%
Pieno per gyvenimą (Kg)	28 086	32 891	+17,1%
Riebalų%	3,5%	3,7%	+0,2%
Baltymų%	3,1%	3,2%	+0,1%
Per gyvenimą riebalų kg	996	1217	+22,2%
Per gyvenimą baltymų kg	871	1050	+20,5%
SLS	3,27	2,98	- 8,8%

Kalifornijos tyrimo rezultatai

Išlikimas ir reprodukcija

JDS 2012 vasaris



	Holšteinai	Montb. x Holšteinai	% Skirtumas mišrininant
Pirmojo sėklinimo dienos	70	63	-7 dienos
Neatėjus į rują (days open)	148	122	-26 dienos
Išgyvena iki ketvirto veršiavimosi%	29%	55%	+26 %
Pelnas per dieną, \$	\$4,14	\$4,39	+5,3%
Dienos bandoje per gyv.	937	1 150	+213 d.
Pelnas per gyvenimą (\$/karvę)	\$4 347	\$6 503	+49,5%

MIŠRINIMAS

Su Montbéliarde:

Požymiai	F1 Montbeliarde - Holšteinai	F1 Fleckvieh - Holšteinai
Pieno produkcija, 1 laktacija, kg	+ 106 kg	- 343 kg
Pieno produkcija, 2 laktacija, kg	-4 kg	-625 kg
Pieno produkcija, 3 laktacija, kg	+16 kg	-737 kg
Išgyvenamumas iki 2 lakt. %	+6,5 %	+2,5 %
Išgyvenamumas iki 3 lakt. %	+14 %	9,8 %
Išgyvenamumas iki 4 lakt. %	+8,7 %	9,9 %

Danija, 2016 balandis

MONTBELIARDE

Holšteinų ir mišrūnų produkcija pagal
pabaigtą laktaciją
Lietuvos ŽŪB

Laktacija	Holšteinai	Holšteinai x Montbeliar de	Palyginimas
1	16 vnt. – 7471 kg	6 vnt. – 8500 kg	+1029 kg
2	8 vnt. – 7902 kg	-	-

MONTBELIARDE

Holšteinų ir mišrūnų produkcija pagal dienos
išmilžį
Lietuvos ŽŪB

Laktacija	Holšteinai	Holšteinai x Montbeliarde	Palyginimas
2	22 vnt.	22 vnt.	16 vnt. - 73 % did. 6 vnt. - 27% maž.

Gyvuliai lyginimui buvo atrinkti pagal tą pačią laktacijos dieną

MONTBELIARDE

Produktyvumo duomenys

Bulius	Dukterų sk.	Laktacijos diena	Pieno kg/diena	SPP
Triomphe (MB)	21	191	25,4	25,6
D Jul (H)	18	249	22,5	24,2
Aventiurer (MB)	14	187	23	23,7
Obsess (H)	26	190	23,7	23,5

MONTBELIARDE

Karvių išsaugojimas

Bulius	Pradėjusių lakt. dukt. sk.	Šiuo metu tebėra band.	Prarasta	Praradimo %
Triomphe (MB)	47	43	4	8,5
Aventiurer (MB)	35	32	3	8,6
D Jul (H)	109	90	19	17

MONTBELIARDE

*Ar turite
klausimų?*



gameta

Aldutė Selvenienė
+370 698 74508
aldute@gameta.lt